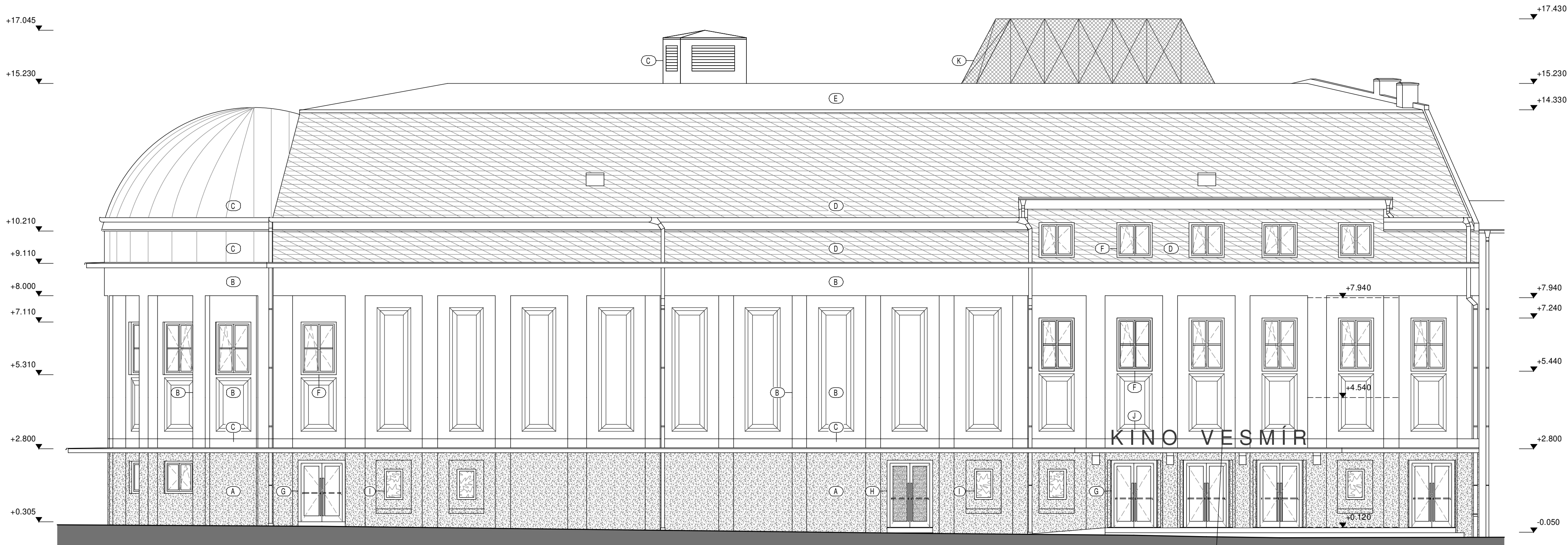


PROFILACE FASÁDY - PŮDORYSNÝ ŘEZ M 1:25



LEGENDA POVRCHŮ:

- A SOKL - TERACO
světle šedá
- B BRIZOLIT
středně šedá
- C HLINÍKOVÁ FALCOVANÁ KRYTINA
antracitová - PREFALZ (02) P.10
- D HLINÍKOVÁ ŠABLONA
antracitová - šindel PREFALZ (02) P.10
- E STŘEŠNÍ FÓLIE
antracitová
- F DŘEVĚNÉ OKNO
antracitová RAL 7016, sklo dělené
- G HLINÍKOVÉ DVEŘE
antracitová RAL 7016, sklo čiré
- H HLINÍKOVÉ DVEŘE
antracitová RAL 7016, sklo neprůhledné
- I PREZentační LED PANEL
v ochranném obalu zapuštěný v nise
- J NÁPIS "KINO VESMÍR"
osvětlený, matové sklo olemované nerezovým plechem
- K ZAKRYTÍ TECHNOLOGIÍ
tahokov s velkým okem, antracitová RAL 7016

±0,000 = 409,430 m n. m.

ROSA - ARCHITEKT s.r.o. Krátkoňovo náměstí 71, 541 01 Trutnov, tel: 604 753 074, rosa@rosa-architekt.cz, www.rosa-architekt.cz				číslo zakázky: 1900505
■ odpovědný projektant: Ing. arch. MICHAL ROSA				■ A4: 4
■ vypracoval: Ing. arch. MILAN JANSKA				■ kontroloval: Ing. arch. MILAN JANSKA
				■ dat: 09/20

KORPUSY PÍSMEN SVAŘENÉ Z HLINÍKOVÉHO PLECHU OPATŘENÉHO VYPALOVANOU PRÁŠKOVOU BARVOU. PROVEDENÍ PÍSMEN Z OPÁLOVÉHO PLEXISKLA TL. 10 MM S DRÁŽKOU PO OBVODU PRO SPOJENÍ ČELA S BOČNICÍ BEZ ČELNÍHO RÁMEČKU. ČELA PÍSMEN POLEPIT TRANSLUCENTNÍ FÓLIÍ VE ZVOLENÉ BAREVNOSTI. PÍSMENA BUDOU OSAZENA LED MODULY NA ZÁDECH PÍSMEN - SVÍTÍ DOPŘEDU. KOTVENÍ DO MARKÝZY: KONSTRUKCE Z OCELOVÝCH JEKLŮ ŽÁROVĚ POZINKOVANÁ - NOSNÝ DVOURÁDÝ ROŠT POD PÍSMENA, KOTVENÍ DO ŽB MARKÝZY

D.1.1.b.20
revize: 00

POHLED SEVEROVÝCHODNÍ

M 1:100

TRUTNOV - REKONSTRUKCE KINA VESMÍR

Nábřeží Václava Havla 20, na st. p. č. 1053, k. ú. Trutnov

DOKUMENTACE PRO PROVEDENÍ STAVBY

